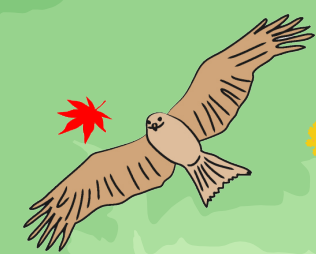


# 中禅寺湖 周辺map



**散策メモ**  
 戦場ヶ原や小田代原では6月～8月、ワタスゲ、レンゲツツジ、ホザキシモツケ、ニッコウアザミなどを見ることができる。

**散策メモ**  
 紅葉の時期、あたりは赤や橙、黄に色付いて本当にすばらしい。半月山や明智平展望台からの眺めは絶景。

霊峰日光男体山。奥宮への登拝は、社務所で受付けている。

クリンソウの見頃は6月中旬。

男体山の噴火によって川がせき止められ、できた湖。

半月山展望台・駐車場共に、紅葉の時期はかなり混むので注意。見頃は10月中旬から下旬。

